

ADDAURA TEATRE VISUAL

MOBILUS - CONDICIONES TÉCNICAS

Escenografía

Espacio escénico óptimo: 8 metros ancho x 6 metros de profundidad
Espacio escénico mínimo: 6 metros ancho x 4,5 metros de profundidad
Linòleum si es posible o escenario apto para bailar
Cámara negra completa

Material técnico de sonido

Control de sonido con dos canales libres para un portátil que aporta la compañía
Altavoces para sala y monitores para escena

Material técnico iluminación

Control de iluminación con memorias en submasters
24 circuitos dimer
4 barras sobre la escena, otra barra frontal frente al escenario y 3 calles laterales
7 proyectores de recorte, 2 con portafiltros y portagobos
15 proyectores PC con 12 viseras y 15 porta filtros
6 proyectores fresnel con viseras y portafiltros
9 proyectores Par 64 con lampara nº5 y con porta filtros
1 línea directa 220 v para 2 barras led de luz negra UV que aporta la compañía.
1 línea dmx para 2 barras led de luz negra UV que aporta la compañía.

Montaje: 3,30 h.
Desmontaje: 1 h

Miquel Espinosa
miquel.teiamoner@gmail.com
938645834 - 600510971.

MOBILUS

LUCES

9 Par 64 Lamp. Nº 5
(Con portafiltros)



6 Fresnel 2 Kw
(Con viseras y portafiltros)



15 PC 1 Kw
(12 Viseras y portafiltros)



7 Recortes (2 portagobos
y portafiltros en canal 23)



2 Pantalles de
Llum Negra



23 Circuitos Dimmer 2 Kw

6 Calles. (Canales 10 a 15)

1 Línea directa para la luz negra
de 220 v, 200 w.

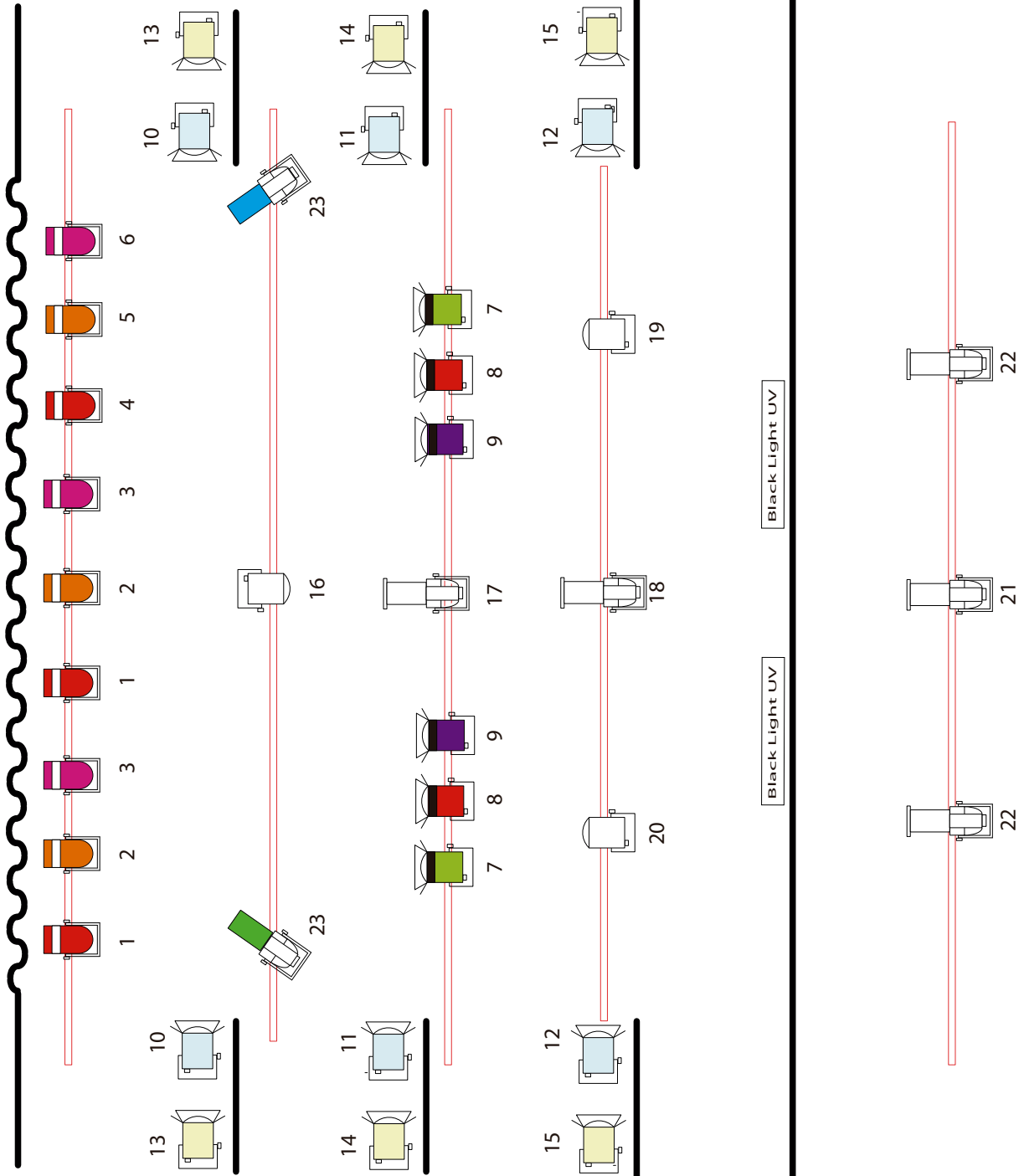
1 Línea dmx para la luz negra
(3 canales)

Control de luz con 24 submasters

Camara negra.

Boca: 8 metros

Fondo: 6 metros desde proscenio.



ADDAURA TEATRE VISUAL

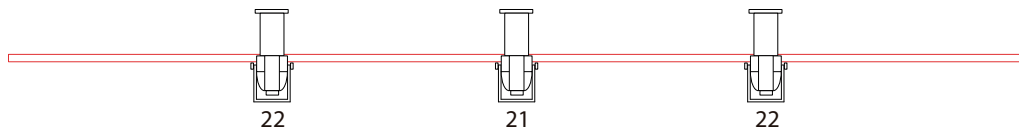
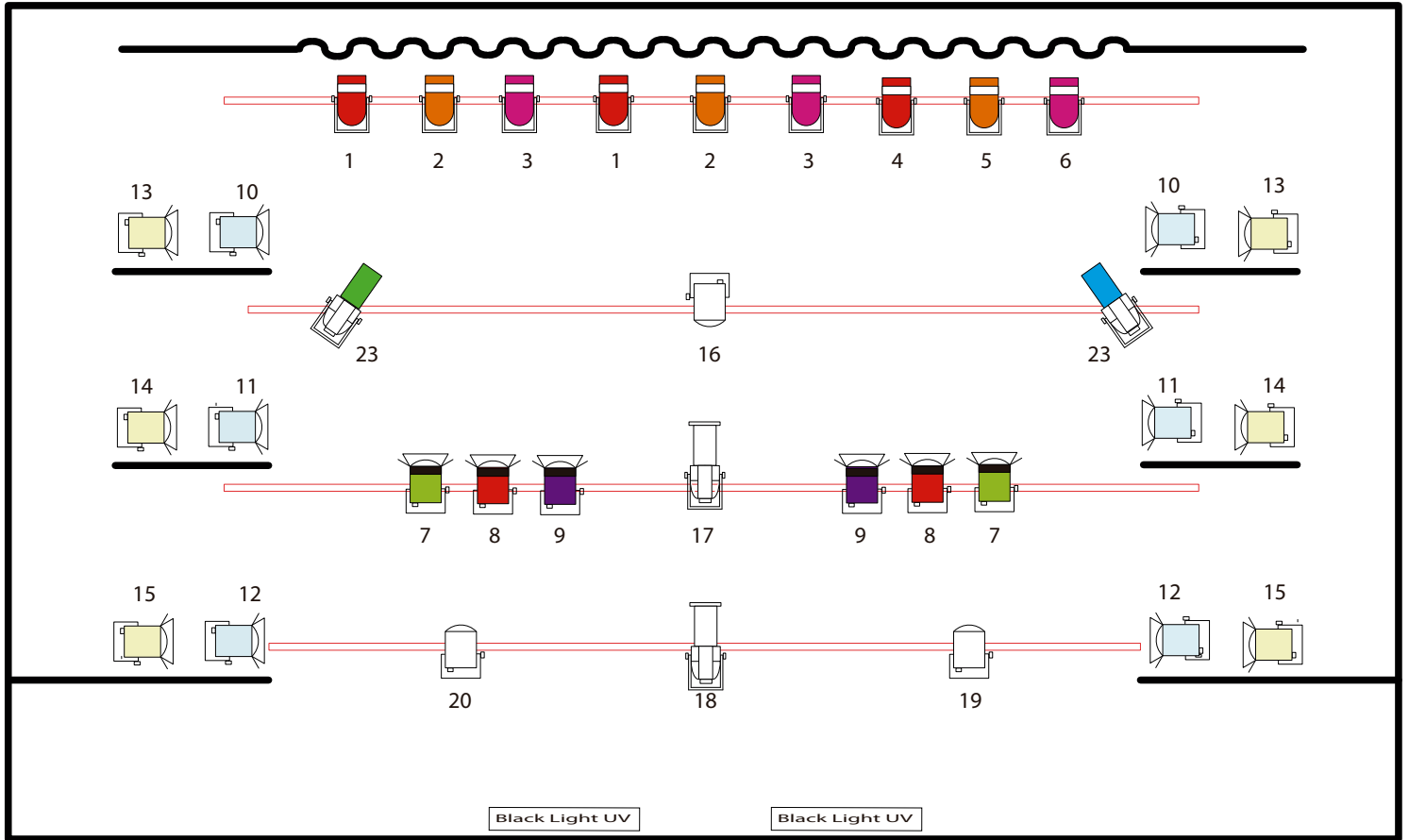
Miquel Espinosa

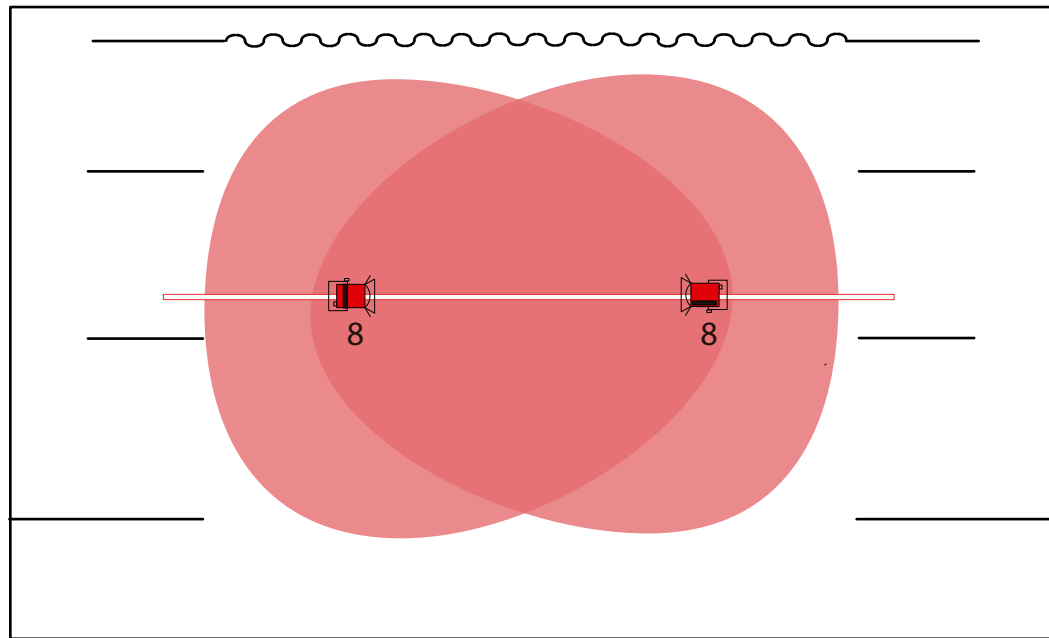
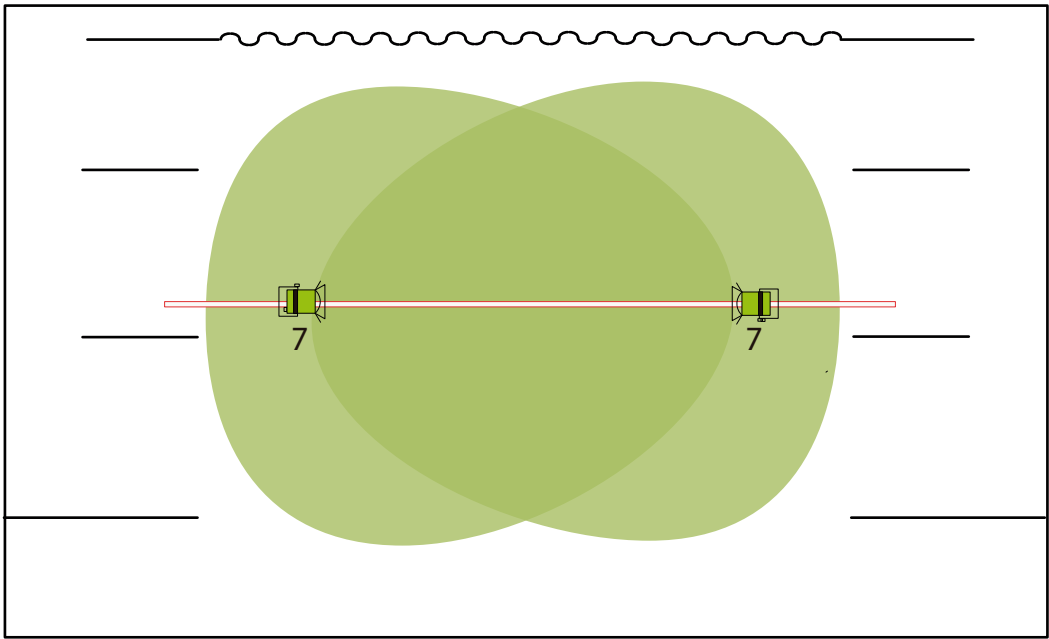
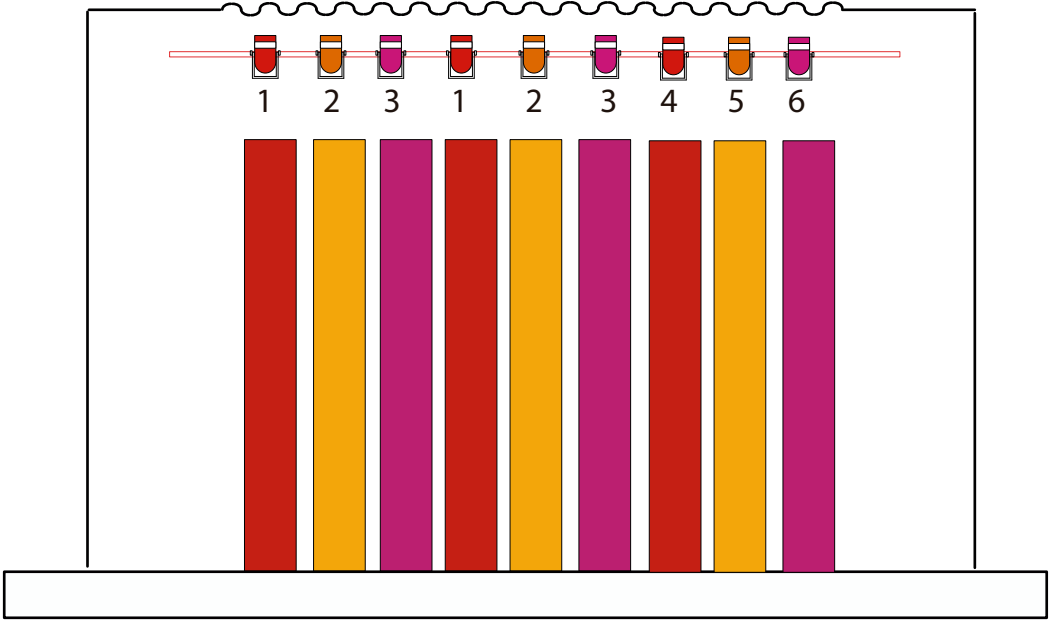
938645834-600510971

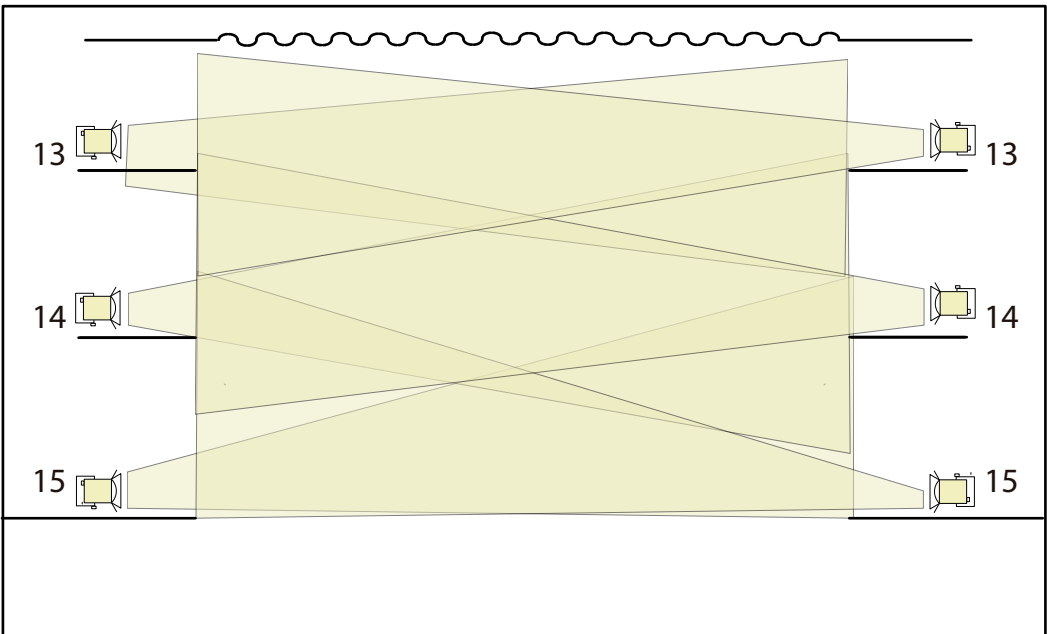
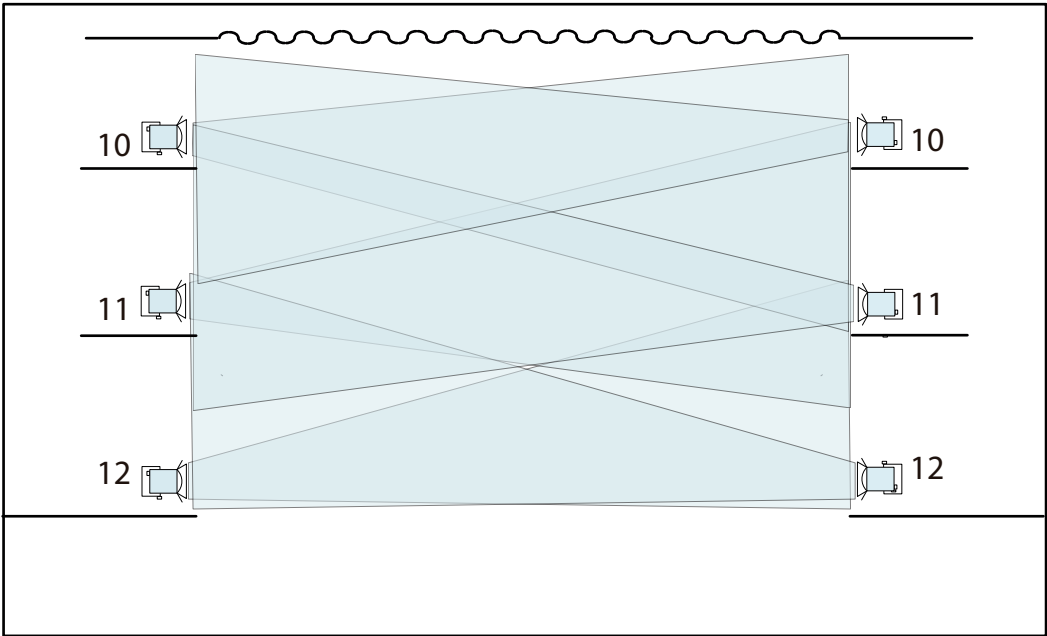
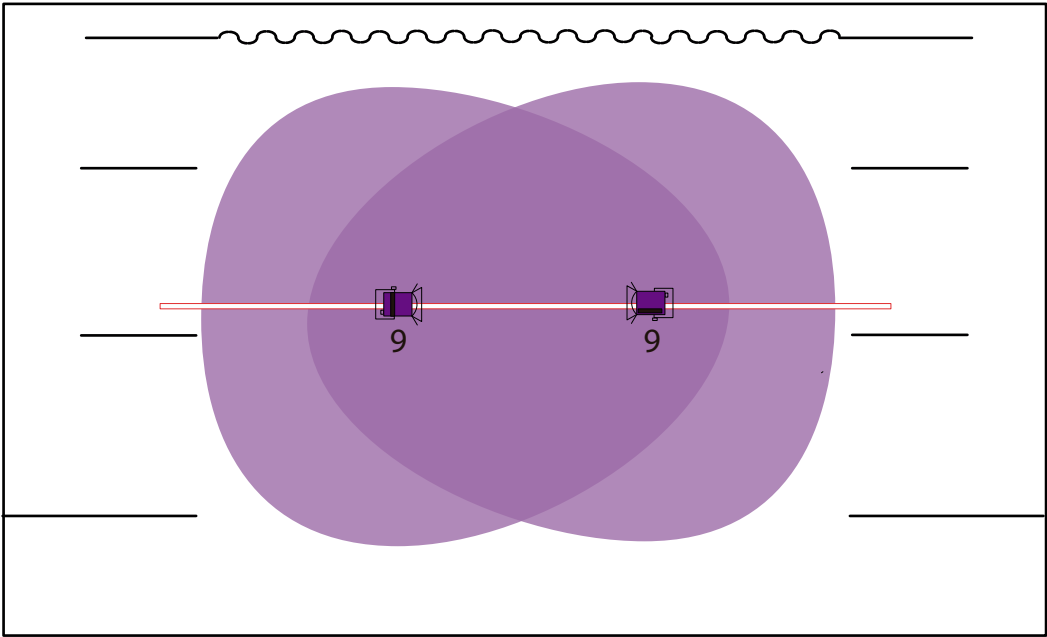
miquel.teiamoner@gmail.com

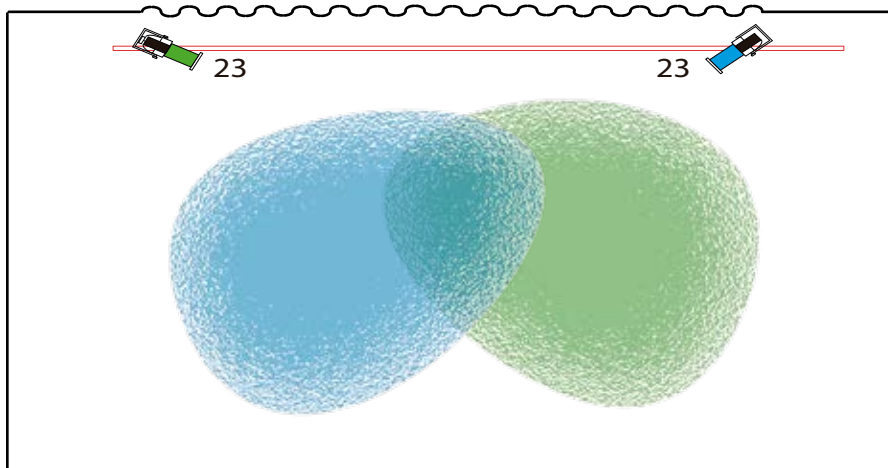
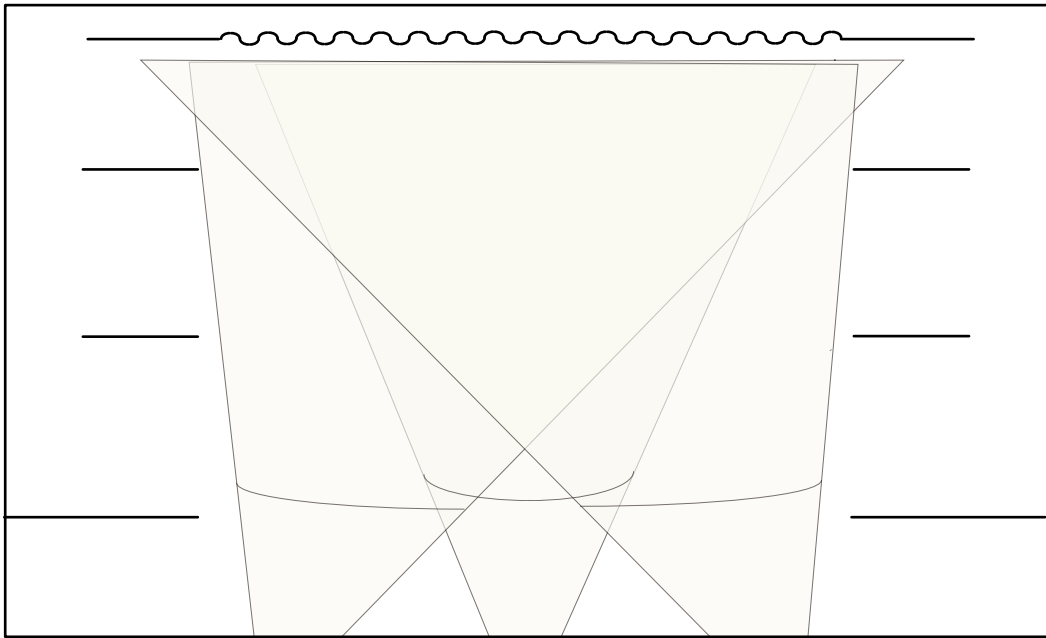
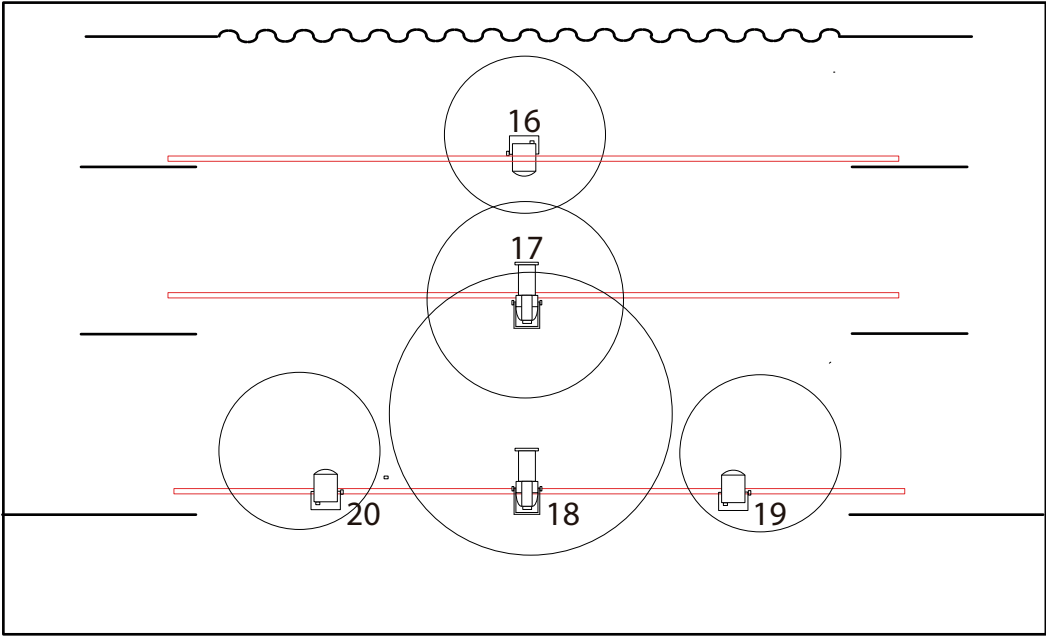
MOBILUS - ADDAURA Teatre Visual

LUCES - Enfoques y Submasters









Submasters:

1	1 + 4
2	2 + 5
3	3 + 6
4	7
5	8
6	9
7	10 + 11 + 12
8	13 + 14 + 15
9	21
10.....	22
11.....	UV (3 canales dmx - 1º y 3º)
12.....	UV Estrobo (3 canales dmx - 2º)
13.....	16
14.....	17
15.....	18
16.....	19
17.....	20
18.....	23
19.....	1 + 2 + 3 + 4 + 5 + 6 + 17
20.....	10 + 11 + 12 + 13 + 14 + 15 + 18 + 19 + 20 + 21 + 22
21.....	
22.....	
23.....	
24.....	Sala